

RHEINLAND-PFALZ. GEMEINSAM GUT UNTERWEGS.

Der Mobilitätsatlas Rheinland-Pfalz

Die Landesregierung kümmert sich um viele Aspekte der Mobilität der Bürgerinnen und Bürger in Rheinland-Pfalz und des Wirtschaftsverkehrs. Mit dem **Mobilitätsatlas Rheinland-Pfalz** werden gesammelte Daten und Informationen leicht verständlich digital zugänglich gemacht.

Der Mobilitätsatlas informiert Sie, die Bürgerinnen und Bürger, über alle Fragen rund um die Mobilität im ganzen Land, in Ihrem Landkreis und in Ihrer Gemeinde. Unabhängig davon, wie Sie unterwegs sind.

Informationen vom Land, aber auch von Partnern und anderen Behörden, werden auf einer gemeinsamen Karte zusammengeführt.

Haben Sie sich folgendes auch schon einmal gefragt...?



In meinem Nachbarort gibt es eine Baustelle, wie lange dauert diese eigentlich noch und wo verläuft die Umleitung?



Wird meine Bushaltstelle um die Ecke trotz der neuen Baustelle nächste Woche noch angefahren?



Wo befindet sich die nächste öffentliche Ladesäule für mein Elektroauto?



Wo ist der nächste Mitfahrerparkplatz?



Wieviel Verkehr ist in meinem Ort und wo sind Unfallschwerpunkte?

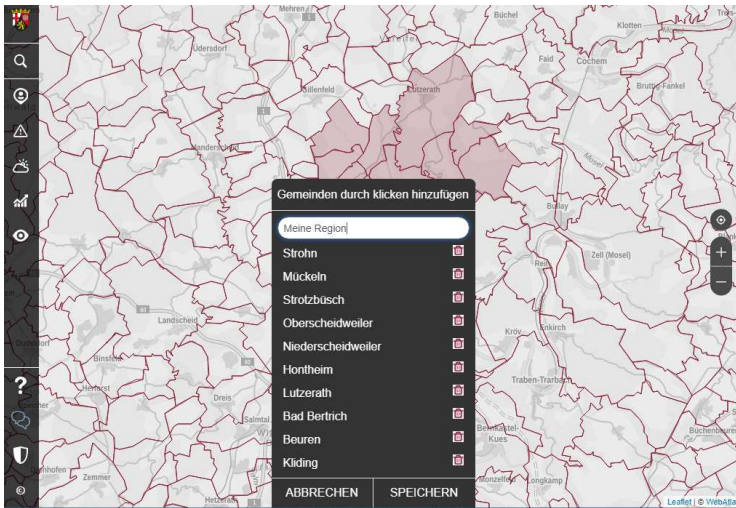
Testen Sie den **Mobilitätsatlas** unter verkehr.rlp.de.



Nach dem Start des **Mobilitätsatlas** werden Sie mit einem Tutorial kurz in einige Funktionen eingewiesen.

Wählen Sie Ihr bevorzugtes Verkehrsmittel !





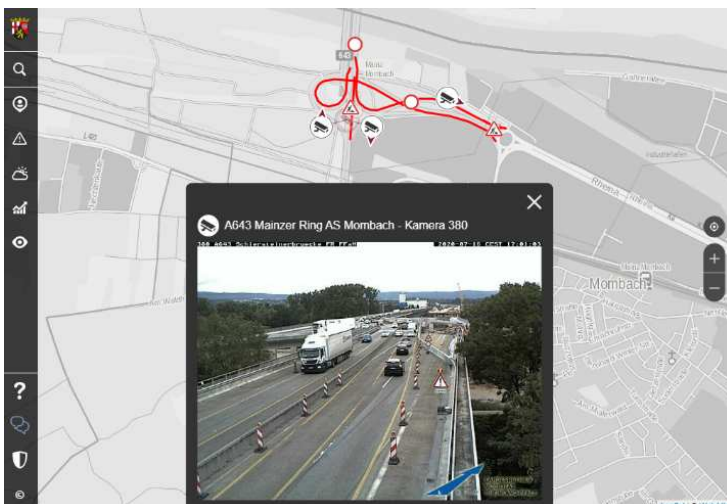
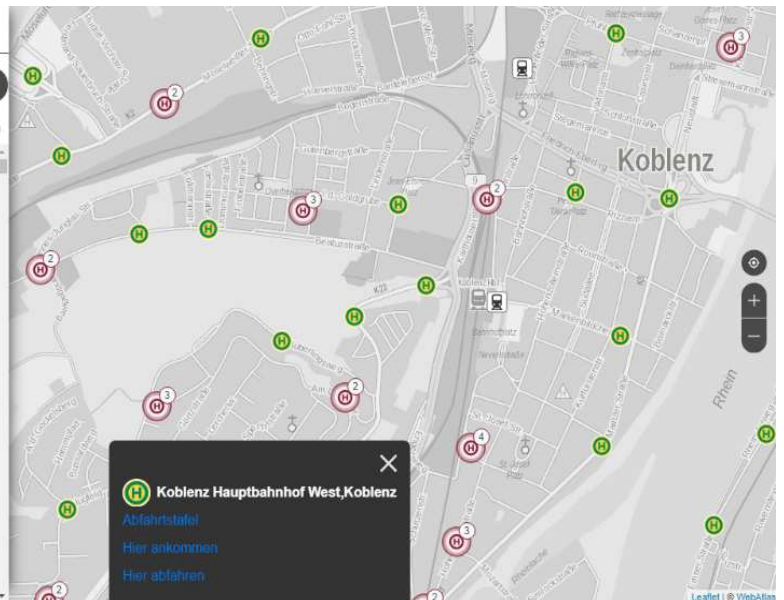
Welche Region interessiert Sie?

Sie können anhand der Gemeinden von Rheinland-Pfalz eine oder mehrere Regionen, die Sie interessieren auswählen, speichern und wieder verändern.

Wählen Sie die Gemeinde aus in der Sie wohnen, die auf Ihrem Weg zur Arbeit liegen, den Weg zum Kindergarten, zur Schule oder Uni und Sie erhalten Informationen zum Straßenverkehr, öffentlichen Verkehr und zum Radverkehr. Sie erhalten dann Hinweise, wenn wichtige Informationen aus diesen Regionen für Sie vorliegen.

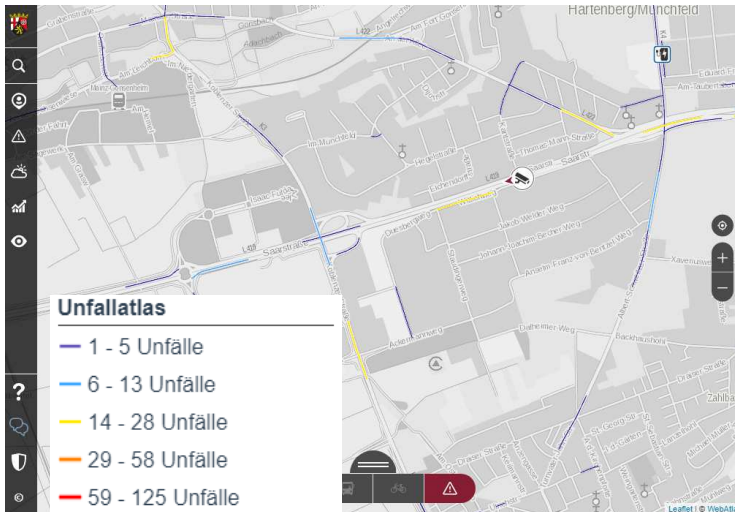
ÖPNV

Im Verkehrsmittel ÖPNV werden Ihnen Informationen und aktuelle Abfahrten zu den Haltestellen angezeigt. Müssen im ÖPNV Haltestellen gesperrt oder verlegt werden, finden Sie auch diese Information im **Mobilitätsatlas**.



Wetter und Webcams auf Autobahnen und anderswo

Bleiben Sie auf dem Laufenden mit Wetterwarnungen oder checken Sie die Verkehrssituation auf wichtigen Straßen anhand zahlreicher Webcams.



Statistik

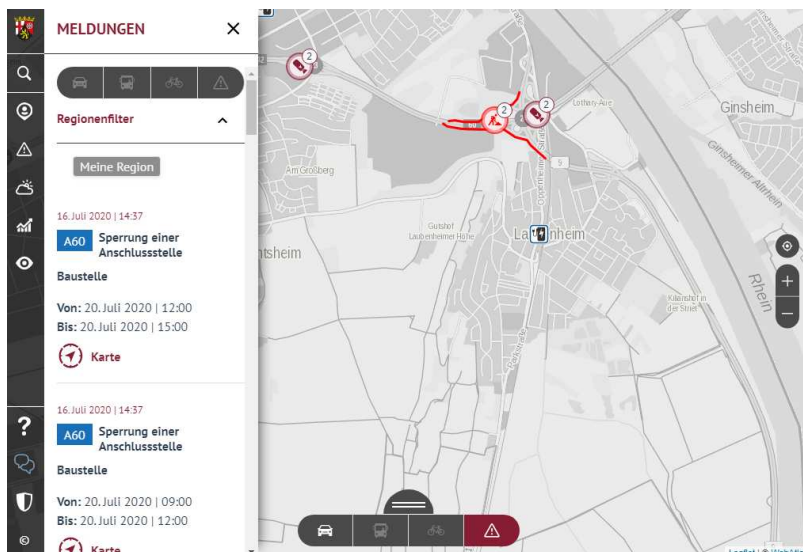
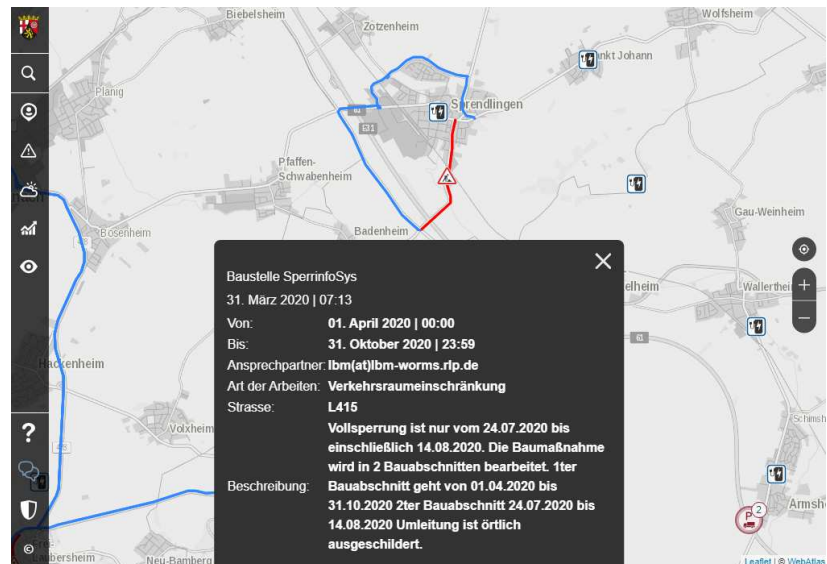
Wie viel Verkehr ist vor Ihrer Haustür und wo sind Unfallschwerpunkte? Statistische Daten wie Unfallzahlen oder Belastungen auf Verkehrswegen werden im **Mobilitätsatlas** dargestellt.

Im Bild sieht man – bezogen auf den Kartenausschnitt beispielsweise die Unfälle mit Personenschäden für das Jahr 2018.

Baustellen

Baustellen auf Straßen und auf Radwegen (im Bild rot hinterlegt) und die entsprechenden Umleitungen (blau hinterlegt) werden im **Mobilitätsatlas** dargestellt.

Wählen Sie die Baustelle aus und Sie erhalten Informationen über die Dauer, den Ansprechpartner, die Art der Baustelle und eine kurze Beschreibung.



Wichtige Neuigkeiten werden auf Wunsch auch zugesandt

Sollten neue Informationen Ihre Region betreffen und Sie haben uns Pushnachrichten erlaubt, informieren wir Sie sofort darüber! Ihre persönlichen Daten bleiben aber bei Ihnen.



Radverkehr

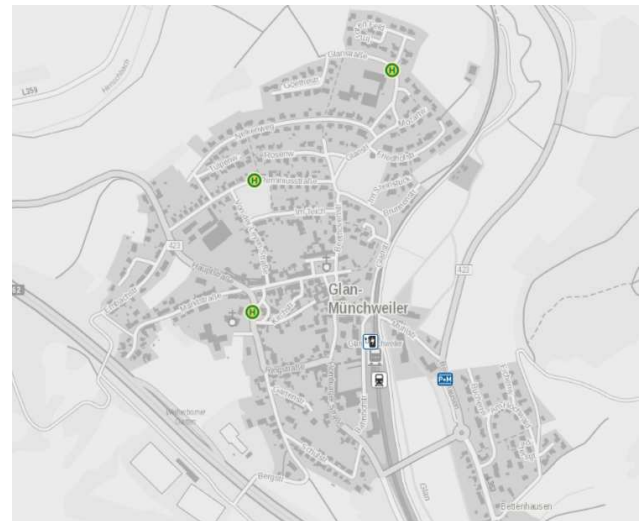
Im Bereich Radwege finden Sie die Radfernwege und Themenrouten in Rheinland-Pfalz.

Oft liegen diese in der Natur abseits der großen Straßen. Falls Sie mit dem Rad unterwegs Hilfe benötigen, finden Sie ab dem Nahbereich (Zoomstufe 13) die Rettungspunkte im Wald, um einfacher Positionsmeldungen an den Rettungsdienst oder die Polizei zu senden.

Parkplätze & Ladesäulen

Ob Park & Ride Plätze, Lkw-Parkplätze oder Mitfahrerparkplätze, im **Mobilitätsatlas** finden Sie diese zum Teil sogar mit aktuellem Belegungszustand.

Ladesäulen für Ihr Elektroauto gibt es überall im Land. Wo genau, verrät Ihnen der **Mobilitätsatlas** ebenfalls.



Der **Mobilitätsatlas** bleibt nicht stehen. Wir sammeln für Sie verfügbare Daten damit Sie sicher und komfortabel unterwegs sein können, ob mit den Öffis, dem Auto, oder auf dem Rad. Und damit Sie immer wissen, was in Ihrer Gemeinde mobilitätsmäßig Sache ist.

Geben Sie uns ein Feedback, wenn Daten im **Mobilitätsatlas** fehlerhaft sind oder Webcams nicht funktionieren. Gerne hören wir auch, wenn Ihnen der **Mobilitätsatlas** gefällt, oder wenn Sie Vorschläge für die Weiterentwicklung machen möchten.

Hinter dem **Mobilitätsatlas** stehen das Ministerium für Wirtschaft, Verkehr, Landwirtschaft und Weinbau Rheinland-Pfalz (MWVLW), der Landesbetrieb Mobilität und weitere Partner. Eine komplette Liste finden Sie im Impressum.

Ansprechpartner:

Ministerium für Wirtschaft, Verkehr, Landwirtschaft und Weinbau,
Referat 8701 Grundsatzfragen der Verkehrspolitik, Digitale Systeme und Neue Mobilität
Stiftsstraße 9, 55116 Mainz
Email: post@mwvlw.rlp.de
Web: www.mwvlw.rlp.de



Der Mobilitätsatlas Rheinland-Pfalz ist durch Fazilität "Connecting Europe" der Europäischen Union kofinanziert.