

Interreg



Kofinanziert von
der Europäischen Union

Maas – Rhein (NL – BE – DE)

Vorstellung des Interreg VI-Programms

ADD Trier, 26. September 2022

Inhalt

- **Begrüßung**
- **Interreg Maas-Rhein (NL-BE-DE)**
- **Für wen?**
- **Inhalt des Programms**
- **Governance**
- **Wie können Sie anfangen?**
- **In der Praxis**
- **Fragen?**

Interreg



Kofinanziert von
der Europäischen Union

Maas – Rhein (NL – BE – DE)

1. Begrüßung

Interreg



Kofinanziert von
der Europäischen Union

Maas – Rhein (NL – BE – DE)



Paul Heuts

Policy Officer Interreg Maas-Rhein bei der
Provinz Limburg (NL), Verwaltungsbehörde
Interreg Maas-Rhein (NL-BE-DE)

Verantwortlich für die Vorbereitung des
neuen Interreg VI Programms

Interreg



Kofinanziert von
der Europäischen Union

Maas – Rhein (NL – BE – DE)

2. Interreg Maas-Rhein (NL-BE-DE)

Interreg



Kofinanziert von
der Europäischen Union

Maas – Rhein (NL – BE – DE)

2. Interreg Maas-Rhein (NL-BE-DE)

- “Interreg“ = EU-Programm zur Stärkung der grenzüberschreitenden Zusammenarbeit und zum Abbau der Barrierewirkung der Grenze
- “Maas-Rhein“ ist das geografische Gebiet
- Start des Programms voraussichtlich im Februar 2023, nach Genehmigung des Programms durch die Europäische Kommission

Interreg



Kofinanziert von
der Europäischen Union

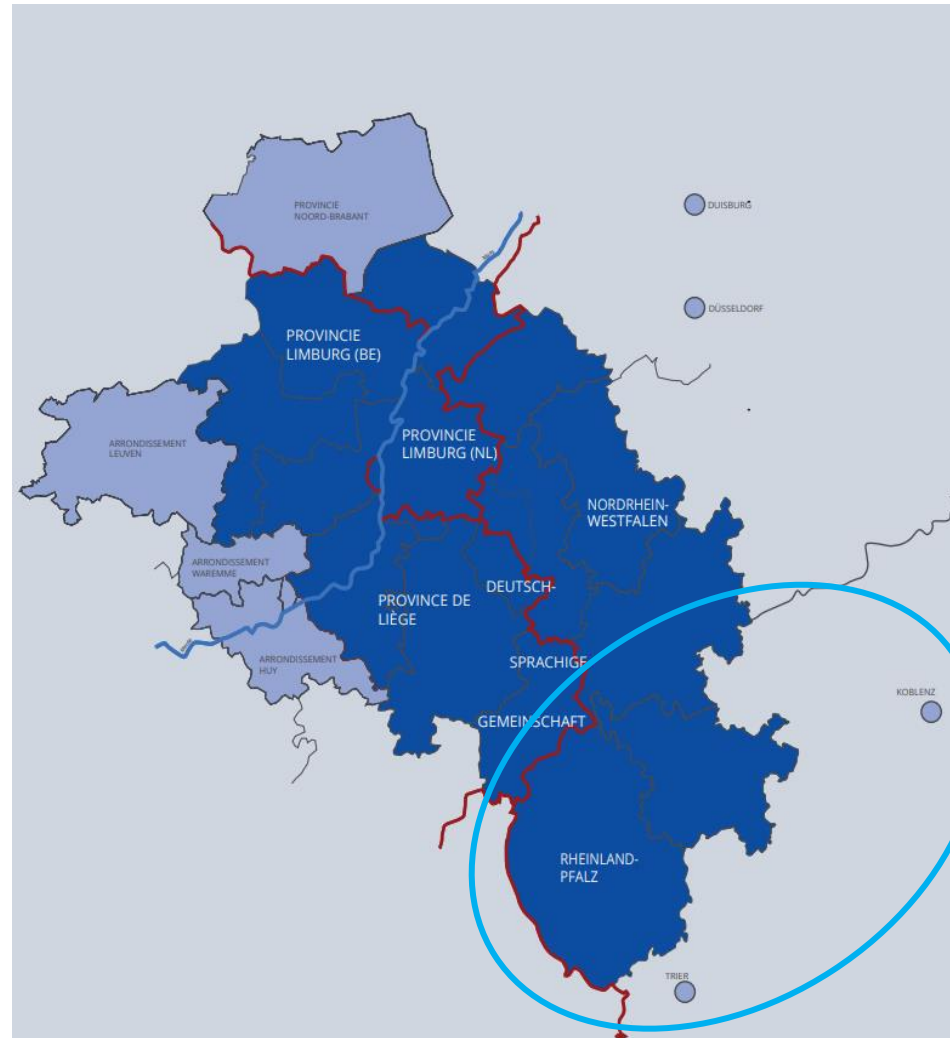
Maas – Rhein (NL – BE – DE)

2. Interreg Maas-Rhein (NL-BE-DE)

Dunkelblau = Kerngebiet,
mit Eifelkreis Bitburg-Prüm
und Landkreis Vulkaneifel

Hellblau und Punkte =
Funktionsgebiet, u.a. erstmals
Trier und Koblenz
(Prioritäten 1 und 2)

Rest = gleicher Status wie
die übrige EU



Interreg



Kofinanziert von
der Europäischen Union

Maas – Rhein (NL – BE – DE)

3. Für wen?

Interreg



Kofinanziert von
der Europäischen Union

Maas – Rhein (NL – BE – DE)

3. Für wen?

- **Für Sie!**
 - (KMU-) Unternehmen
 - Bildungs- und Forschungseinrichtungen
 - Vereine in unterschiedlichen Bereichen (Gesundheit, Natur & Umwelt, Klimawandel, usw.)
 - Regionale und lokale Behörden
 -
- Immer in Zusammenarbeit mit mindestens einer Organisation aus einem der anderen Mitgliedstaaten (NL oder BE)

Interreg



Kofinanziert von
der Europäischen Union

Maas – Rhein (NL – BE – DE)

4. Inhalt

Interreg

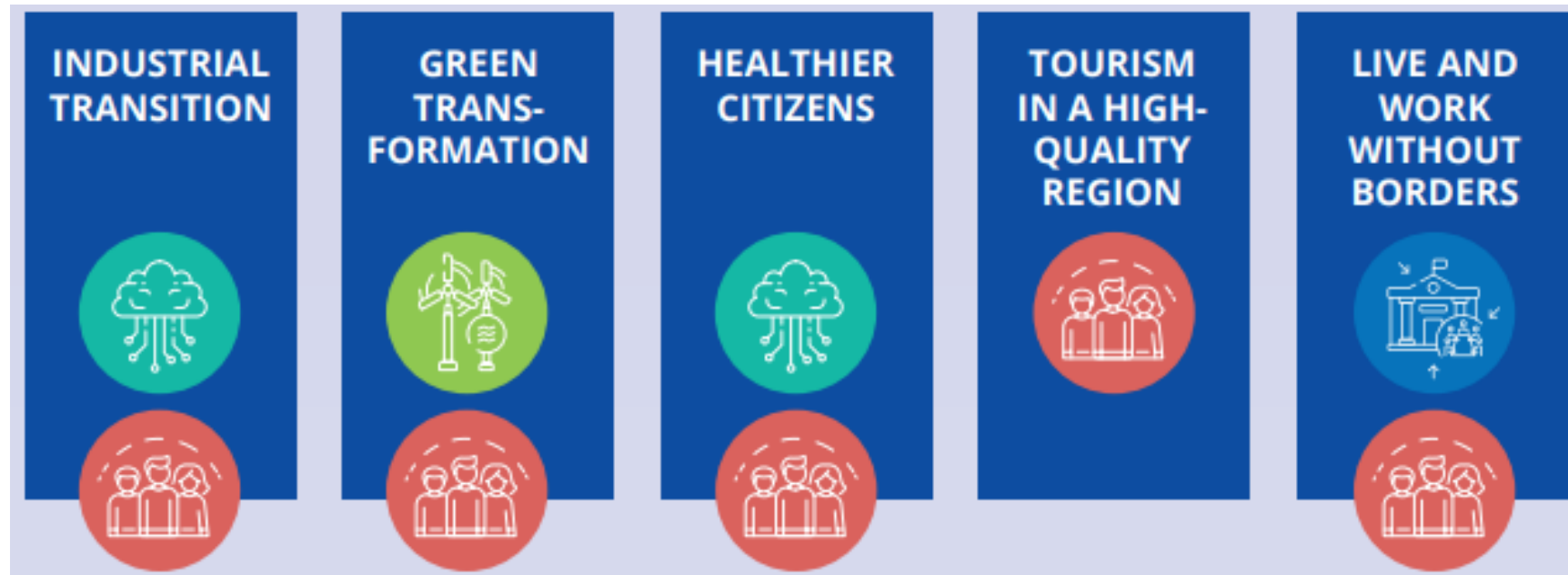


Kofinanziert von
der Europäischen Union

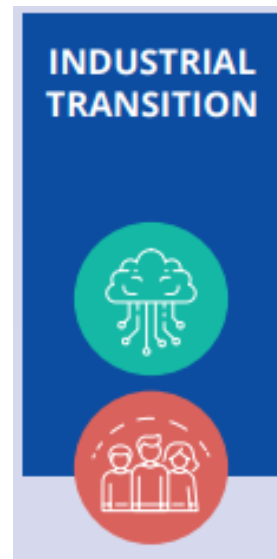
Maas – Rhein (NL – BE – DE)

4. Inhalt

- Interreg Maas-Rhein (NL-BE-DE) trägt zu fünf großen gesellschaftlichen Herausforderungen bei, die für das Programmgebiet definiert wurden:

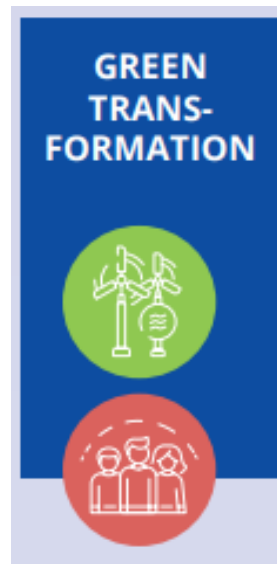


4. Inhalt



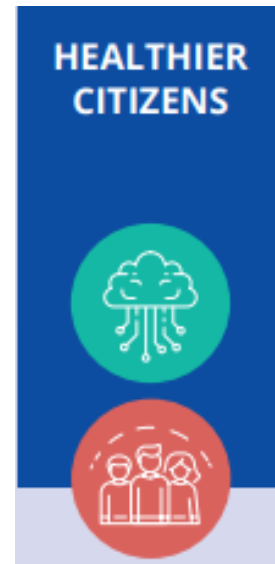
- **Innovative Industrie 4.0-Lösungen sowie Entwicklung und Einführung fortschrittlicher Technologien**
– *fortschrittliche Fertigungstechnologien, Industriedaten, Automatisierung/Robotik, 3D-Druck, Internet der Dinge, Blockchain-Technologie, künstliche Intelligenz, Batterietechnologie, grüner Wasserstoff, Photonik, Biotechnologie, Nanotechnologie und -elektronik, Quantentechnologie, innovative Chemie und Verfahrenstechnik*
- **Den Weg ebnen für umweltfreundlichere Produktionsprozesse**
- **Auswirkungen auf Arbeitsmarkt, Ausbildung und lebenslanges Lernen**

4. Inhalt



- Innovationen zur Erhöhung des Anteils erneuerbarer und sauberer Energien
- Anpassung an den Klimawandel sowie Katastrophenprävention und -resilienz
- Förderung der Kreislaufwirtschaft durch Unterstützung umweltfreundlicher Inputs, Wiederverwendung von Rohstoffen und Verringerung von Abfallströmen
- Bessere Abstimmung zwischen grünem Arbeitsmarkt und Bildungswesen

4. Inhalt



- Neue Kooperationen zur Förderung von Innovationen und Unternehmen im Gesundheitswesen
- Förderung grenzübergreifender Abstimmung und von kontinuierlicher Weiterbildung im Gesundheitswesen
- Sicherung des Zugangs zu hochwertigen, nachhaltigen und bezahlbaren Gesundheitsleistungen

4. Inhalt



- Investitionen in die Innovationsfähigkeit und Nachhaltigkeit von Tourismusprodukten und -dienstleistungen, um eine hohe Qualität und ein unverwechselbares Angebot zu erreichen
- Gästen attraktive Angebote unterbreiten, damit mehr Wertschöpfung in der Region generiert werden kann
- Verbesserung von Branding und Vermarktung
- Förderung einer besseren Zusammenarbeit und gemeinsamer Ansätze

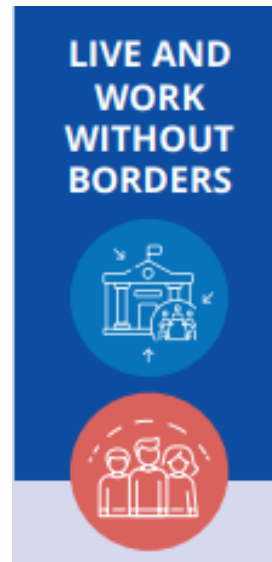
Interreg



Kofinanziert von
der Europäischen Union

Maas – Rhein (NL – BE – DE)

4. Inhalt



- **Verbesserung der Lebensqualität im weitesten Sinne, durch:**
 - **Steigerung der Attraktivität und Funktionalität der Region für Einwohnerinnen und Einwohner**
 - **Abbau und Beseitigung von Grenzhindernissen**
 - **Verbesserung der rechtlichen und administrativen Zusammenarbeit, die über den Austausch von Wissen hinausgeht und sich wirklich auf die Zusammenarbeit bei der Erarbeitung von Lösungen konzentriert**

4. Inhalt

All dies wurde technisch in vier Prioritäten umgesetzt:

1. Eine intelligentere Region Maas-Rhein
2. Eine grünere, CO₂-ärmere Region Maas-Rhein
3. Eine sozialere Region Maas-Rhein
4. Bessere Interreg-Governance in der Region Maas-Rhein

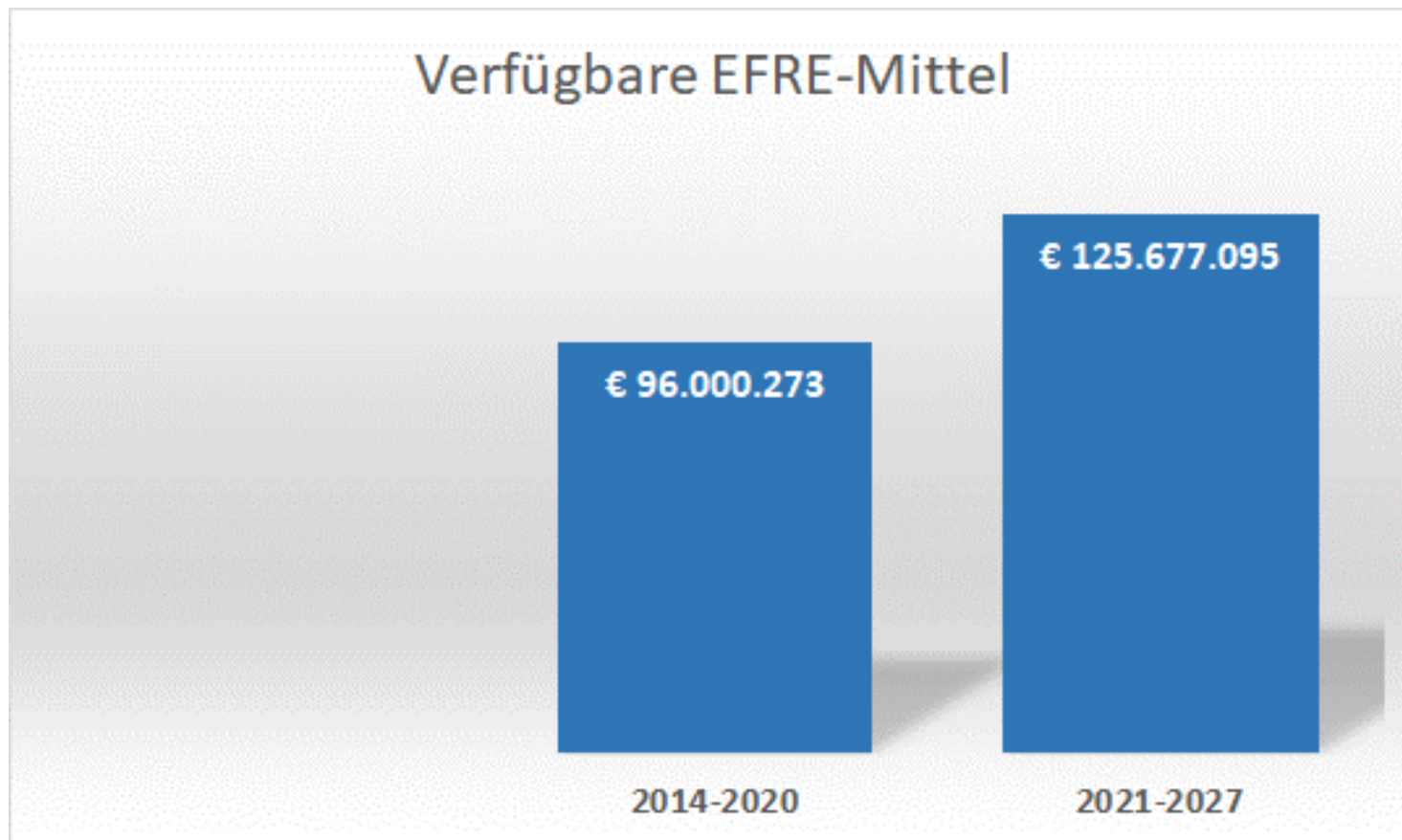
Interreg



Kofinanziert von
der Europäischen Union

Maas – Rhein (NL – BE – DE)

4. Inhalt



Interreg



Kofinanziert von
der Europäischen Union

Maas – Rhein (NL – BE – DE)

4. Inhalt

Verteilung der EFRE-Mittel:

	In €	In % of total	In % of priority
Total ERDF allocation	€ 125.677.095		
Technical Assistance deduction (7%)	€ 8.221.866		
ERDF-budget for priorities 1-4	€ 117.455.229		
Priority 1 "A smarter Meuse-Rhine area"	€ 41.449.990	35,3%	
SO 1.1	€ 22.425.604	19,1%	54,1%
SO 1.3	€ 19.024.386	16,2%	45,9%
Priority 2 "A greener, low carbon Meuse-Rhine area"	€ 37.301.698	31,8%	
SO 2.2	€ 10.956.794	9,3%	29,4%
SO 2.4	€ 12.808.865	10,9%	34,3%
SO 2.6	€ 13.536.039	11,5%	36,3%
Priority 3 "A more social Meuse-Rhine area"	€ 32.937.155	28,0%	
SO 4.1	€ 8.736.609	7,4%	26,5%
SO 4.2	€ 7.736.361	6,6%	23,5%
SO 4.5	€ 8.005.129	6,8%	24,3%
SO 4.6	€ 8.459.055	7,2%	25,7%
Priority 4 "Better cooperation governance in the Meuse-Rhine area"	€ 5.766.386	4,9%	
ISO 1.2	€ 3.676.039	3,1%	63,7%
ISO 1.3	€ 2.090.347	1,8%	36,3%

Interreg



Kofinanziert von
der Europäischen Union

Maas – Rhein (NL – BE – DE)

4. Inhalt

- Kurz gesagt, ein Programm mit vielen Anknüpfungspunkten zu relevanten gesellschaftlichen Themen und Herausforderungen
- Mehr als 117 Mio. € EU-Mittel für Projekte
- Stärkerer Fokus auf KMU
- Innovation mit Schwerpunkt auf höherer TRL-Stufe, nahe an der Marktreife

Interreg



Kofinanziert von
der Europäischen Union

Maas – Rhein (NL – BE – DE)

5. Governance

Interreg



Kofinanziert von
der Europäischen Union

Maas – Rhein (NL – BE – DE)

5. Governance

- **Provinz Limburg (NL) ist die Verwaltungsbehörde und beherbergt das Gemeinsame Sekretariat (14,6 VZÄ)**
- **Zusätzlich werden in den fünf Kernregionen Regionale Antennen bereitgestellt, und in einigen anderen Regionen Anlaufstellen, so wie für Rheinland-Pfalz bei der ADD in Trier Frau Claudia Krütten**
- **Die Regionalen Antennen und die Anlaufstellen sind die Außenstellen des Gemeinsamen Sekretariats (GS) in der Region**
- **Der Schwerpunkt der RA und Anlaufstellen liegt auf der Projektakquise, um kontinuierlich qualitativ hochwertige Projekte zu generieren, wobei Organisationen aus der Region vertreten sind**
- **GS leitet die Projektbetreuung nach Einreichung des Antrags**

6. Wie können Sie anfangen?

Interreg



Kofinanziert von
der Europäischen Union

Maas – Rhein (NL – BE – DE)

6. Wie können Sie anfangen?

- Thema definieren und Vereinbarkeit mit Programmzielen prüfen
- Nachdenken über konkrete Herausforderungen, notwendige Auswirkungen und entsprechende Produkte/Leistungen
- Suche nach grenzüberschreitenden Partnern → Unterstützung durch die Anlaufstelle
- Abwägung von Kosten und Finanzierung → 50% EU-Beitrag, restliche 50% selbst aufbringen (evtl. öffentliche Kofinanzierung) → Kontakt zur Anlaufstelle
- Informationen / Aktualisierungen des Programms überwachen

7. In der Praxis

Interreg



Kofinanziert von
der Europäischen Union

Maas – Rhein (NL – BE – DE)

7. In der Praxis

- **Schnelleres Antrags- und Auswahlverfahren in Ausarbeitung**
 - Projektaufrufe
 - Einreichungsverfahren in zwei Etappen (1. Projektskizze und 2. Langantrag)
 - Stärkerer Fokus auf Qualität und Beratung in der Antragsphase
 - „Go“ oder „No go“ (Ja / Nein) nach Schritt 1

Interreg



Kofinanziert von
der Europäischen Union

Maas – Rhein (NL – BE – DE)

7. In der Praxis

- **Schnelleres Antrags- und Auswahlverfahren in Ausarbeitung**
 - Kalender
 - Weitere Verringerung des Verwaltungsaufwands
 - Neue vereinfachte Kostenoptionen
 - Verwaltungsprüfungen statt 100%-ige Kontrolle in erster Instanz – mehr Fokus auf die Umsetzung von Inhalten, weniger Fokus auf die Finanzen
 - Neues Monitoringsystem – JEMS

Interreg



Kofinanziert von
der Europäischen Union

Maas – Rhein (NL – BE – DE)

8. Fragen?

Interreg



Kofinanziert von
der Europäischen Union

Maas – Rhein (NL – BE – DE)

8. Fragen?

-
-
- Möchten Sie mehr wissen? Folgen Sie uns auf www.interregemr.eu, oder kontaktieren Sie uns

Vielen Dank für Ihre Aufmerksamkeit!

Interreg



Kofinanziert von
der Europäischen Union

Maas – Rhein (NL – BE – DE)